

Cestita

Miguel Milá. 1962
Lámpara de sobremesa



Basada en la tradicional linterna que ilumina las casas de la costa, las fincas campestres y las terrazas abiertas, la Cesta es una de las lámparas más icónicas creadas por Miguel Milá. Este objeto-lámpara encuentra su lugar indistintamente sobre una mesa o en el suelo, una luz que acompaña. Compuesta por una sutil estructura de cerezo que protege al globo de cristal opal, difusor de su luz. Se produce manualmente, por artesanos europeos, mediante las tradicionales técnicas de vaporizado de la madera para su curvado, que es pulido con esmero y ensamblado con firmeza. Y pese a su peculiaridad, o precisamente debido a ella, su aspecto y su función siguen totalmente vigentes hoy.

Miguel Milá es uno de los diseñadores industriales españoles más reconocidos. Inició su carrera en los años cincuenta siendo uno de los pioneros de la disciplina en el país. Sus obras han permanecido como verdaderos clásicos contemporáneos hasta la actualidad.

La familia Cesta está constituida por las lámparas de sobremesa Cesta, Cestita, Cestita Batería, Cestita Alubat, Cesta Exterior, Cesta Metálica, Cestita Metálica, el aplique de pared Wally Cesta y Wally Cestita y las lámparas de suspensión Globo Cesta y Globo Cestita, iconos de la calidez y el bienestar mediterráneos. Estas obras maestras de Miguel Milá forman parte de nuestra colección de Clásicos del Diseño, un conjunto de objetos creados durante distintas épocas de la modernidad.

Descripción general:

Estructura de madera de cerezo.

Pantalla de vidrio blanco opal o de polietileno blanco opal

Longitud cable eléctrico: 1,40 m / 55.1"

Peso aproximado (sin embalaje):

1,1 kg / 2.4 lb

Información técnica:

Incluye fuente de luz (mercado CE):

Bombilla LED: 4,5 W / 470 lm / 2700K / A++ (sujeta a actualizaciones de tecnología LED).

E27 - E26 / Alt. Máx. 105 mm / 4.1" / Potencia Máx. 40 W

Compatible con bombillas de Clase de eficiencia energética (C.E.E): A++... E.

Apta solo para uso interior.

Utilice siempre la fuente de luz recomendada o una equivalente.

Tensión de entrada: 100, 120, 230 Vac.

(50 Hz / 60 Hz). Según destino.

Cestita

Miguel Milá. 1962
Lámpara de sobremesa

Normativas:

CE
UNE-EN 60598
UNE-EN 55015
UNE-EN 60529

UL
Dry location only
UL-153
E-352592

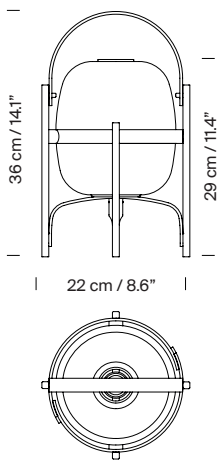
Mantenimiento:

Limpiar con un paño suave. No utilizar productos amoniacales, disolventes o abrasivos.

Otros:

La lámpara se entrega en un solo embalaje.
Junto al producto se entregan las instrucciones de montaje.

Modelo:



Colección:

Lámparas de sobremesa



Cesta



Cestita



Cesta Batería



Cesta Metálica



Cestita Metálica

Lámparas de suspensión



Globo Cesta



Globo Cestita

Aplicados (Exterior)



Wally Cesta



Wally Cestita

Exterior



Cesta exterior



Cestita Alubat