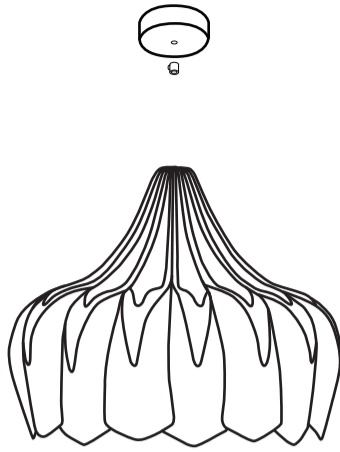


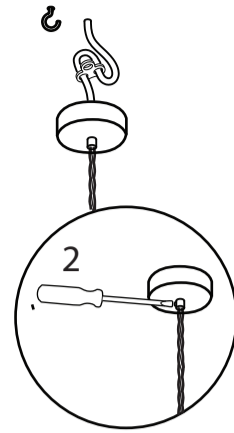
SUOMI Valaisin

Katkaise aina virta pääkatkaisimesta ennen lampun asentamista. Joissakin maissa asennuksen saa tehdä ainoastaan ammattitaitoinen sähköasentaja. Ota selvää paikallisista määräyksistä. Älä käytä valaisinta jos johto on vahingoittunut. Johdon voi vaihtaa ainoastaan huoltoliike tai valmistaja.



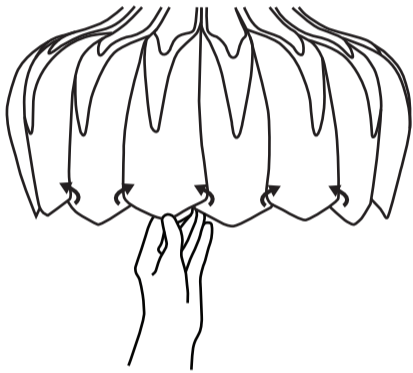
ENGLISH Lamp

Always shut off power to the circuit before starting installation work. In some countries electrical installation work may only be carried out by a authorised electrical contractor. Contact your local electricity authority for advice. Do not use the lamp if the cable is damaged. Cord should only be replaced by a qualified person or the manufacturer.



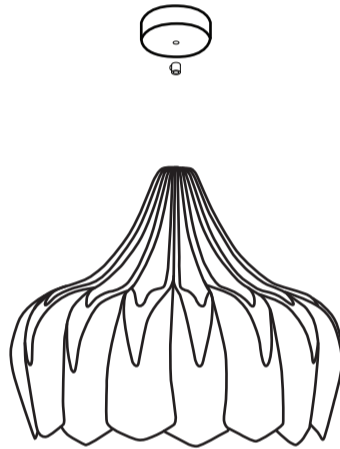
SVENSKA Lampa

Stäng alltid av strömmen innan installation påbörjas. I vissa länder får elektrisk installation endast utföras av auktoriserad elektriker. Kontakta din lokala myndighet för råd. Använd inte lampa om den kabeln är skadad. Kabeln får endast bytas ut av tillverkaren eller annan behörig person.



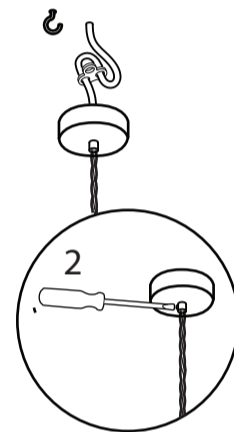
SUOMI Valaisin

Katkaise aina virta pääkatkaisimesta ennen lampun asentamista. Joissakin maissa asennuksen saa tehdä ainoastaan ammattitaitoinen sähköasentaja. Ota selvää paikallisista määräyksistä. Älä käytä valaisinta jos johto on vahingoittunut. Johdon voi vaihtaa ainoastaan huoltoliike tai valmistaja.



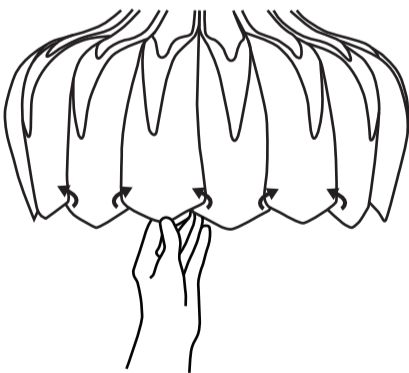
ENGLISH Lamp

Always shut off power to the circuit before starting installation work. In some countries electrical installation work may only be carried out by a authorised electrical contractor. Contact your local electricity authority for advice. Do not use the lamp if the cable is damaged. Cord should only be replaced by a qualified person or the manufacturer.



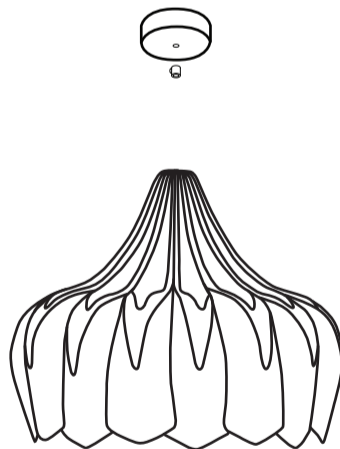
SVENSKA Lampa

Stäng alltid av strömmen innan installation påbörjas. I vissa länder får elektrisk installation endast utföras av auktoriserad elektriker. Kontakta din lokala myndighet för råd. Använd inte lampa om den kabeln är skadad. Kabeln får endast bytas ut av tillverkaren eller annan behörig person.



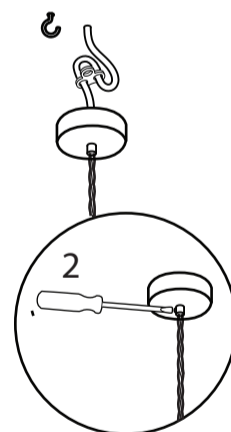
SUOMI Valaisin

Katkaise aina virta pääkatkaisimesta ennen lampun asentamista. Joissakin maissa asennuksen saa tehdä ainoastaan ammattitaitoinen sähköasentaja. Ota selvää paikallisista määräyksistä. Älä käytä valaisinta jos johto on vahingoittunut. Johdon voi vaihtaa ainoastaan huoltoliike tai valmistaja.



ENGLISH Lamp

Always shut off power to the circuit before starting installation work. In some countries electrical installation work may only be carried out by a authorised electrical contractor. Contact your local electricity authority for advice. Do not use the lamp if the cable is damaged. Cord should only be replaced by a qualified person or the manufacturer.



SVENSKA Lampa

Stäng alltid av strömmen innan installation påbörjas. I vissa länder får elektrisk installation endast utföras av auktoriserad elektriker. Kontakta din lokala myndighet för råd. Använd inte lampa om den kabeln är skadad. Kabeln får endast bytas ut av tillverkaren eller annan behörig person.