

Flamingo mini

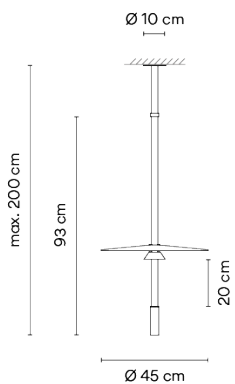
VIBIA

1585

Diseñado por Antoni Arola

La lámpara Flamingo Mini cuenta con dos difusores de diferente tamaño haciendo que esta pieza colgante sea volátil y ligera, la luminaria flota sobre nuestras cabezas proyectando gradaciones de luz.

Ficha de modelo



Opcional: Longitud extra de cable
Mín. se aplican cantidades, recargos y plazos de entrega adicionales [EN]

Acabado	11 Black NCS S 8500-N
Temperatura de color LED	2700 K
Regulación	DALI / Pulsador; 1-10V / Casambi
Tipo de instalación	Surface Canopy / Built-in XS

Materiales
Cuerpo: Aluminio
Pantalla: PMMA
Difusor: PC- Policarbonato

Fuente de luz
2 x LED 3W 175mA



LED
CRI>90 726 lm 124
2700 K

Driver
Corriente Constante 350
110~240 V V 50~60 Hz HZ

IP20 Bi-volt 50-60Hz

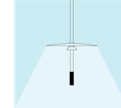
Aplicación
Lámparas colgantes

Embalaje
2 Bulto
0.51 m x 0.51 m x 0.165 m
Peso bruto 5.5
Peso neto 4
Vol. 0.0486

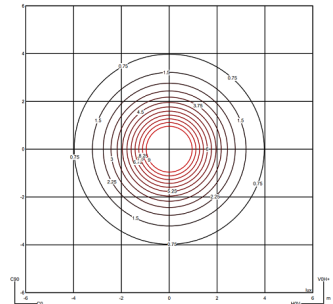
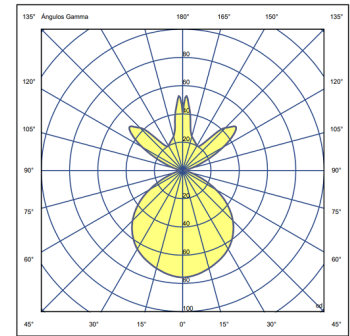
Efecto lumínico

Ambiental General

Luminaria de iluminación general que distribuye la luz en todas direcciones por igual.



Datos fotométricos



Todos nuestros productos incorporan una garantía de cinco años. Consulta nuestros términos legales en www.vibia.com/garantía

Vibia Lighting, S.L.U.

Office / Oficina
Progrés 4-6. 08850 Gavà. Barcelona, Spain.

International T +34 934 796 971
Spain / Portugal T +34 934 796 970

customer.service@vibia.com
vibia.com